

*Abécédaire

Formulaire de consentement : document permettant de recueillir la décision libre, éclairée et écrite d'une personne concernée, ou de son tuteur légal, concernant l'utilisation de ses prélèvements et des données associées pour la recherche en cancérologie. Le consentement est révoquant à tout moment.

Comité de Protection des Personnes (CPP) : comité multidisciplinaire, veillant à ce que tout projet de recherche impliquant la personne humaine dans le domaine de la santé respecte les droits, les libertés, la dignité et le bien-être des personnes participant aux recherches.

Données associées : données accompagnant le prélèvement (données techniques du prélèvement et données personnelles et médicales du patient). Toutes ces informations sont protégées.

Prélèvements : tissu, sang, moelle, etc.. obtenu après acte chirurgical ou médical et nécessaire à la prise en charge du patient.

Centre de Ressources Biologiques : centre qui regroupe les prélèvements et les données associées. Ce terme comprend les tumorothèques, plateformes de ressources biologiques, cellulothèques, sérothèques, DNATHèques etc...

Pour en savoir plus :

Notre site internet:

<http://hopital-georgespompidou.aphp.fr/recherche/recherche-clinique/plateforme-de-ressources-biologiques>

La Ligue contre le Cancer <https://www.ligue-cancer.net/>

CARPEM <http://www.carpem.fr/>

BIOBANQUES <http://www.biobanques.eu/fr/>

Et retrouvez notre film d'information sur notre chaîne Youtube:

Youtube > PRB HEGP > Nous sommes tous acteurs de la recherche contre le cancer!



INFORMER

Nous sommes tous acteurs de la recherche contre le cancer

Information à l'attention des patients



Contacts

PRB-HEGP
Plateforme Centre de Ressources Biologiques et Tumorothèque
Hôpital européen Georges-Pompidou
20-40 Rue Leblanc
75015 PARIS
contactprb.hegp@aphp.fr

Avec le soutien de





Aidez la recherche contre le cancer à avancer !

Dans le cadre de votre maladie, les équipes médicales et chirurgicales de l'hôpital seront amenées à réaliser des prélèvements*: sang, biopsie, urines, organe, tissus... Ces prélèvements seront analysés dans nos laboratoires pour le diagnostic et le suivi de votre pathologie. Vous pouvez nous autoriser à utiliser ce qui reste de vos prélèvements pour la recherche. Votre réponse ne changera en rien votre prise en charge.

**Pour ou contre le don de vos prélèvements, faites-le savoir !
Parlez avec votre médecin du formulaire de consentement* !**

Je coche OUI



Mes prélèvements et les données associées* **pourront être utilisés** pour la recherche.



**Ma prise en charge ne change pas.
Je peux revenir sur ma décision à tout moment.**

Je coche NON



Mes prélèvements et les données associées **NE SERONT PAS utilisés** pour la recherche.



Qui sommes-nous, quelles sont nos missions ?

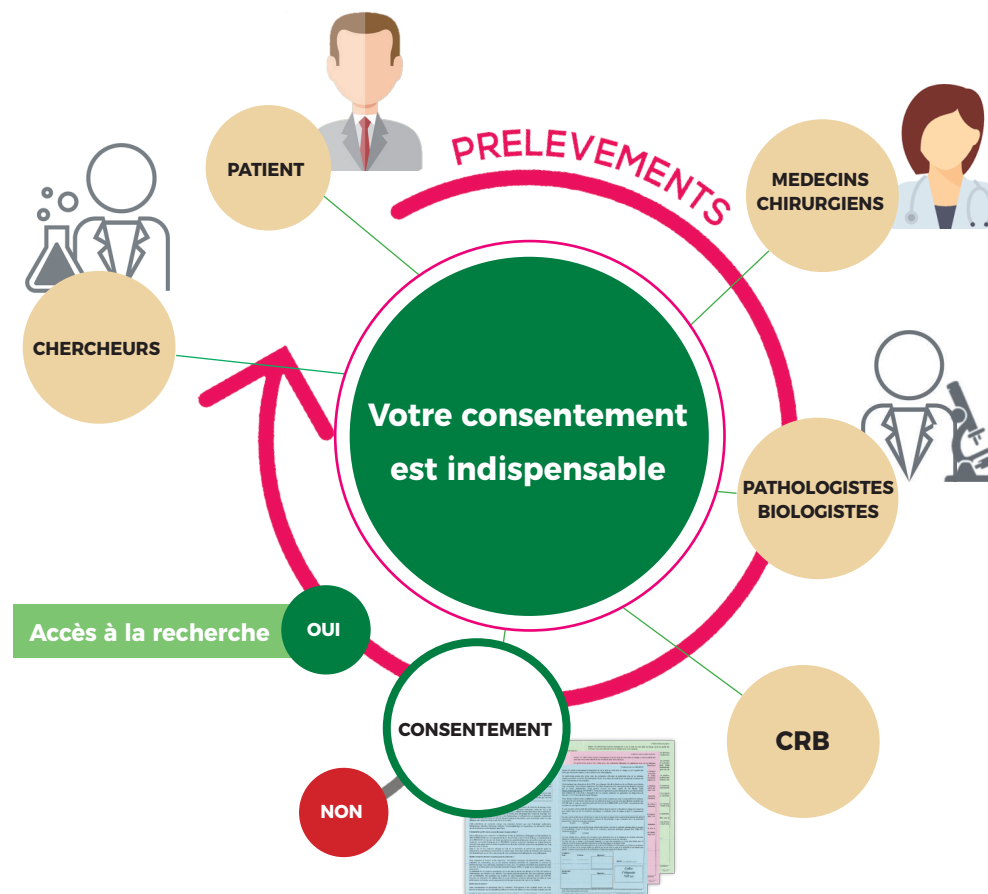
- Les Centres de Ressources Biologiques* (CRB) ont pour mission de traiter, conserver et mettre à la disposition de la recherche les prélèvements d'origine humaine et les données associées.
- Les CRB ont un rôle majeur dans la lutte contre le cancer.
- Ces structures doivent s'assurer de la décision de chaque patient avant de donner un prélèvement à un chercheur.
- Rien n'est utilisé pour la recherche sans consentement.

Les grandes thématiques de la recherche en cancérologie :

Caractérisation génétique des tumeurs pour le développement de thérapies ciblées. Développement de nouveaux traitements : l'immunothérapie. Evaluation de la réponse aux traitements et du pronostic.

Principaux organismes et centres de recherche :

CARPEM, Paris Descartes, Centre de recherche de l'HEGP, INSERM, Institut Cochin, Cordeliers



Vos droits, nos devoirs : que dit la loi ?

- Votre diagnostic et votre suivi sont prioritaires.
- Votre décision ne changera pas la prise en charge de votre maladie ni la relation avec votre médecin.
- Tout le personnel de ces structures est soumis au secret médical et leurs pratiques sont régies par des normes qualité et contrôlées par des Comités de Protection des Personnes*.
- Les ressources biologiques de recherche sont gérées de façon anonyme.
- Vous êtes libre de changer d'avis à tout moment.